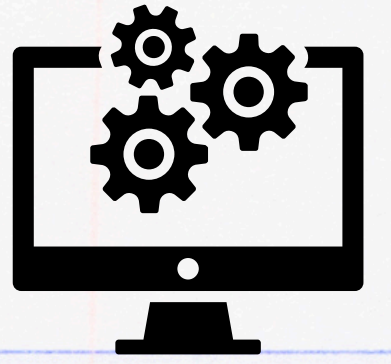


POUŽITIE UMELEJ INTELIGENCIE NA POMOC PRI TRADIČNÝCH ÚLOHÁCH



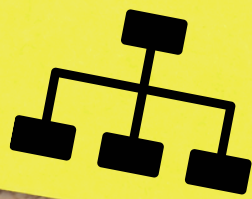
Vnímajte nástroje umelej inteligencie ako virtuálneho učiteľa - môžu vám pomôcť pridržať sa zadania, ale nepremýšľajú a nepíšu za vás!

Pochopenie zadania



- zhrnutie a zjednodušenie pokynov k zadaniu
- definovanie kľúčových slov
- vysvetlenie pojmov

Plánovanie a štruktúra



- pomoc pri brainstormingu nápadov
- usporiadanie poznámok
- vypracovanie osnovy

Výskum



- nájdienie zdrojov
- zhrnutie zdrojov
- zjednodušenie zložitého jazyka

vždy si overte zdroje a spoľahlivosť informácií!

Vypracovanie prvého návrhu



Urobte to sami

sami si spracujte prvý návrh riešenia úlohy spravidla bez použitia umelej inteligencie, aby ste mohli rozvíjať svoje myslenie a zručnosti písania a ukázať svoje nápady

Kontrola a úprava



- oprava pravopisných a gramatických chýb
- zlepšenie zrozumiteľnosti a konzistentnosti
- skontrolovanie podľa kritérií hodnotenia

nekladajte osobné alebo citlivé informácie do nástrojov umelej inteligencie